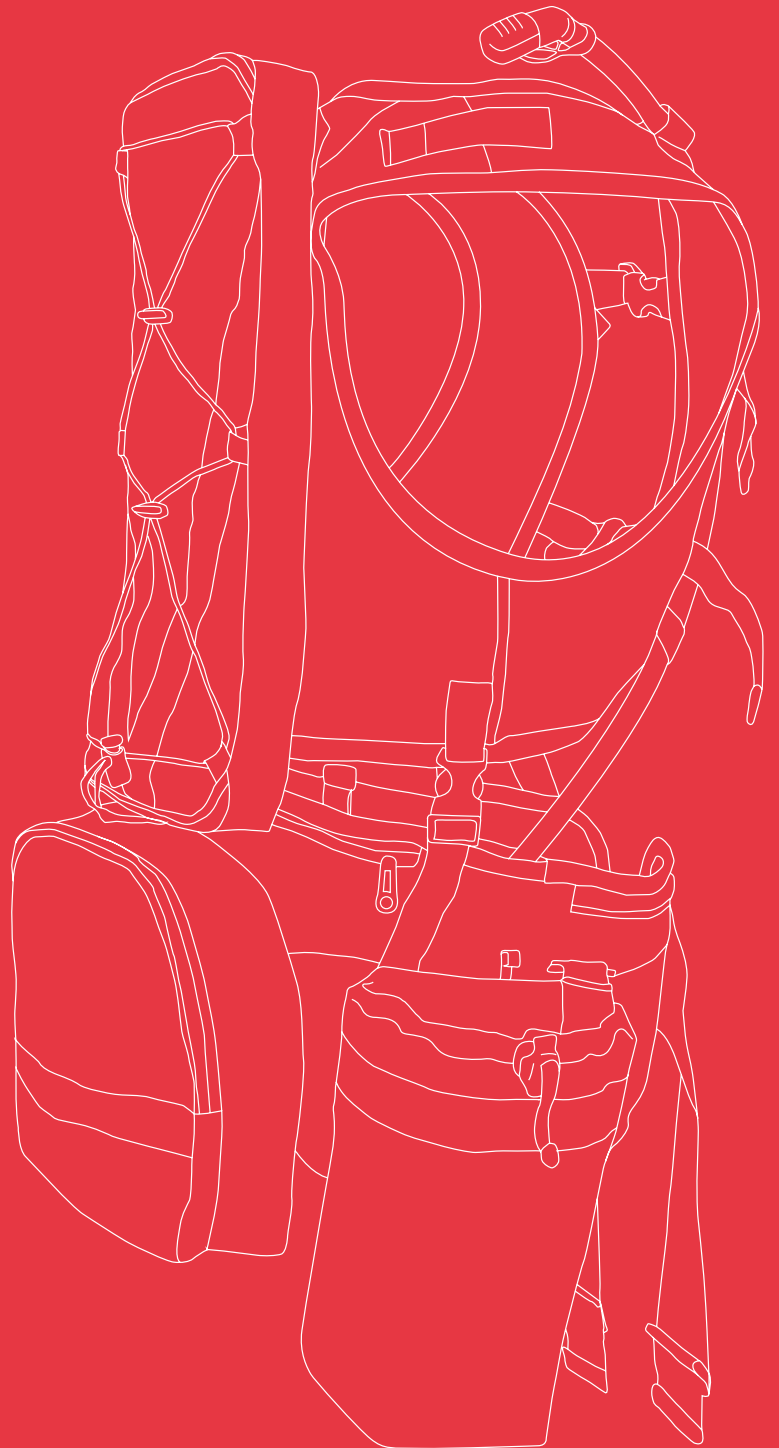


Xtreme Pack

Der umfassende Rucksack für Waldbrände.



Xtreme Pack

Ergonomie, Atmungsaktivität und maximale Bewegungsfreiheit

Der Rucksack **Xtreme Pack** verfügt über ein ergonomisches und atmungsaktives Tragesystem, welches das Gewicht der verschiedenen Zubehörteile optimal über den Oberkörper des Feuerwehrmanns verteilt. Das Design bietet volle Bewegungsfreiheit für flexibles Arbeiten mit Handwerkzeugen. Der Hüftgurt verfügt über ein Trinksystem mit 2,8 Litern und das Molle-System, ermöglicht das Anbringen weitere Taschen und Zubehör, welches der Nutzer benötigt.

Hohe Abriebs-, Schnitt- und Rissfestigkeit

Gefertigt aus Cordura¹1000 D und atmungsaktivem Netzstoff².

Im Hüftgurt eingebautes Trinksystem

Das Hydrapack[®] System⁴ umfasst eine Wasserblase mit großer Öffnung zum besseren Befüllen und Reinigen und mit einem Fassungsvermögen von 2,8 Litern. Zusätzlich verfügt es über einen Trinkschlauch und einem geschützten Mundstück³. FDA homologierter Behälter, frei von PVC und BPA.

Kundenanpassung

Möglichkeit, ein Schriftzug oder Logo⁵ anzubringen.



Technische Daten

Gewicht	1,25 kg
Größe Gurtsystem	S-M und L-XL.
Farben	Orange, schwarz und grau.
Materialien	Cordura 1000 und Netzstoff.
Reflexstreifen	Silbergrau.
Trinksystem	Kapazität: 2,8 l. Von der FDA zugelassen, ohne PVC oder BPA.
Garantie	2 Jahre.

1 Ergonomisches Design mit maximaler Bewegungsfreiheit

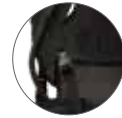
Ergonomisches Tragesystem, mit optimaler Gewichtsverteilung, die die Beweglichkeit der Arme bei kombinierten Arbeiten mit Handwerkzeugen garantiert. So gestaltet, dass Sie im Fahrzeug mitfahren können, ohne den Rucksack abnehmen zu müssen.



Einstellung am Oberkörper



Höheneinstellung



Einstellung im Lendenbereich



2 Atmungsaktivität

Der atmungsaktive und flexible Netzstoff erhöht die Ergonomie des Rucksacks und ermöglicht eine bessere Belüftung der Teile des Rucksacks, welche direkt an der persönlichen Schutzausrüstung anliegen.

3 Selbsteinstellbarer Gurt

Integriertes Molle-System, welches das Anbringen von verschiedenem Zubehör erlaubt.

4 Mehr Sicherheit und weniger Volumen

Vollständig neues Design, bei dem das Hauptaugenmerk auf der Sicherheit liegt (einschließlich gut sichtbarer Reflexstreifen, die im Gelände eine Sichtbarkeit von 360° Grad garantieren).

Ein Rucksack für Vegetationsbrände oder als Eigenschutzset??

Kombiniere das Xtreme Pack mit dem feuerfestem **Schutzzelt XS 17¹** und dem Notfall- Atemschutzgerät **Xtreme-K²**. Somit wird aus dem Xtreme Pack ein professionelles Eigenschutzset, mit dem sich die Einsatzkraft bei drohendem Einschuss durch das Feuer schützen und in Sicherheit bringen kann. *

* Siehe **Xtreme Kit**.

