

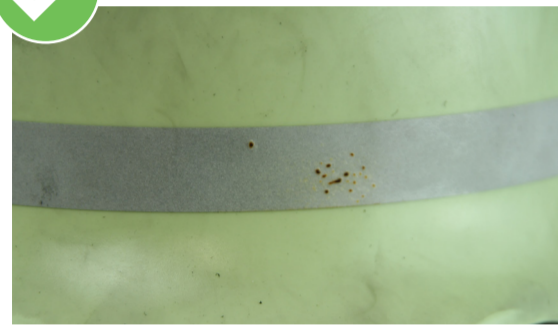
SCHADENSÜBERSICHT UND HANDLUNGSEMPFEHLUNGEN.



HITZE-/FLAMMENEINWIRKUNG AUF DIE HELMSCHALE.



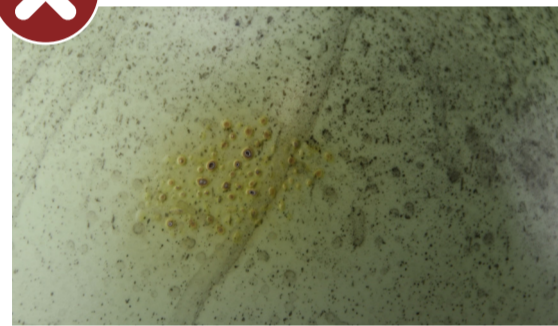
DER HELM KANN WEITERHIN BENUTZT WERDEN.



Im Falle einer leichten Blasenbildung am Reflexstreifen durch die Einwirkung von Flammen oder Wärmestrahlung ist ein Helm noch brauchbar. Es besteht die Möglichkeit den Reflexstreifen zu erneuern.



DER HELM IST AUSZUSONDERN!



Bei Blasenbildung oder starker Verfärbung der Helmschale durch die Einwirkung von Wärmestrahlung oder Flammen ist der Helm auszusondern.

KRATZER AUF DER HELMSCHALE.



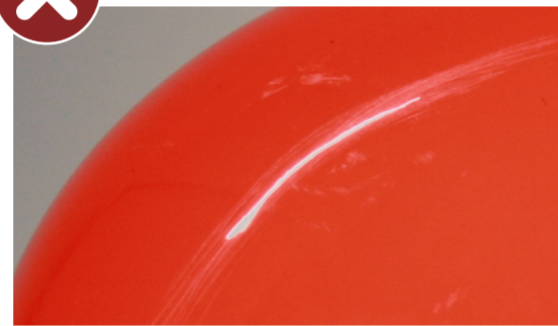
DER HELM KANN WEITERHIN BENUTZT WERDEN.



Leichte Kratzer und Abschürfungen, die nicht bis zum Grundmaterial gehen und einen Durchmesser von weniger als 20 mm haben, sind akzeptabel.



DER HELM IST AUSZUSONDERN!



Bei Kratzern und Abschürfungen, die bis auf das Grundmaterial des Helmes gehen, ist dieser auszusondern.

MATERIALABTRAG AUF DER HELMSCHALE.



DER HELM KANN WEITERHIN BENUTZT WERDEN.



Beschädigungen der äußeren Lackschicht bis zu einem Durchmesser von 20 mm sind akzeptabel. Das Grundmaterial der Helmschale darf jedoch nicht beschädigt sein.



DER HELM IST AUSZUSONDERN!



Bei einem großflächigem Materialabtrag bis auf das Grundmaterial des Helmes ist dieser auszusondern.

SCHLAG- ODER DRUCKEINWIRKUNG AUF DIE HELMSCHALE.



DER HELM IST AUSZUSONDERN!

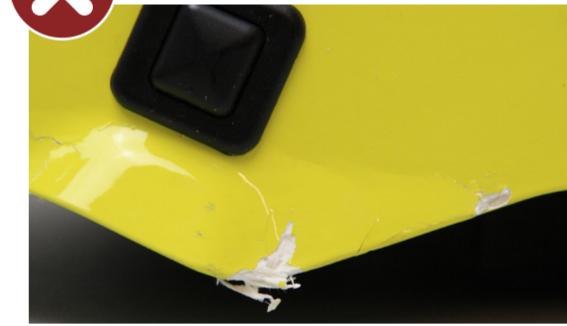


Bei Rissen, Lackabsplitterungen mit Haarrissen im Helmschalenmaterial sowie Wölbungen und / oder ringförmiger Rissbildung ist der Helm auszusondern.

DEUTLICHE KANTENABNUTZUNG.



DER HELM IST AUSZUSONDERN!

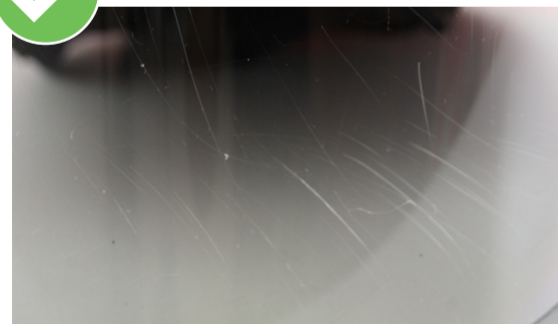


Bei deutlicher Kantennutzung mit Hervortreten der Fasern ist der Helm auszusondern.

VISIERSCHÄDEN.



DER HELM KANN WEITERHIN BENUTZT WERDEN.



Geringfügige Kratzer am Visier sowie Flecken oder Verschmutzungen, die die visuelle Wahrnehmung nicht beeinträchtigen, sind akzeptabel.



DAS VISIER MUSS AUSGETAUSCHT WERDEN!



Bei starken Kratzern, Blasenbildung sowie blinden Flecken im Sichtfeld oder einer Verformung innerhalb des Gesichtsfeldes des Visiers muss das Visier ausgetauscht werden.

BESCHÄDIGUNG VON ANBAUTEILEN.



DER HELM KANN WEITERHIN BENUTZT WERDEN.



Bei leichter Beschädigung durch Brandeinwirkung ist darauf zu achten, dass das Zubehör weiterhin und wie gewohnt anbaubar ist.



DER MFA MUSS AUSGETAUSCHT WERDEN!

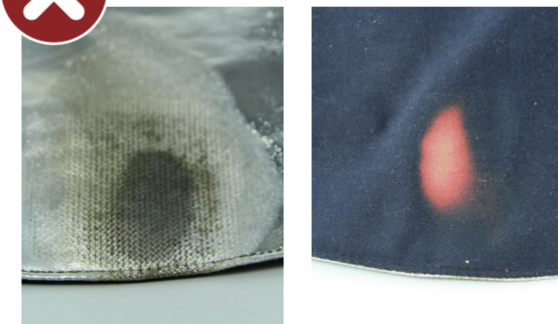


Der MFA muss bei deutlicher Beschädigung durch mechanische, chemische oder thermische Einflüsse ausgetauscht werden, um die einwandfreie Anbindung des Zubehörs gewährleisten zu können.

BESCHÄDIGUNG VON TEXTILIEN.



DER NACKENSCHUTZ IST AUSZUSONDERN!



Bei sichtbaren Beschädigungen wie Rissen oder Verfärbungen durch Flammeneinwirkung sind Nackenschutze auszusondern.



DAS HOLLANDTUCH IST AUSZUSONDERN!



Sobald das Material nach Hitzeeinwirkung hart und brüchig wird, sind Hollandtücher auszusondern.

STARKE VERSCHMUTZUNG.



DER HELM IST MANUELL ZU REINIGEN!



Sollten sich Partikel in die Helmschale eingebraunt haben, ist der Helm auszusondern.

SCHUBERTH GMBH
ABTEILUNG FEUERWEHR
Stegeltitzer Str. 12
39126 Magdeburg

Tel. +49 (0)391 8106-0
Fax +49 (0)391 8106-444
feuerwehr@schuberth.com
WWW.SCHUBERTH.COM



SCHUBERTH